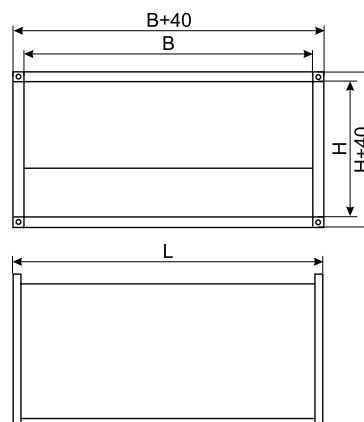
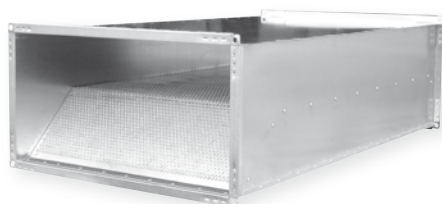






## Rectangular duct silencer



 Rectangular duct silencers SKS are designed for rectangular duct fans VKS/VKSA and can be mounted into a system of rectangular air ducts. SKS silencers have good sound attenuation characteristics. Several silencers can be mounted into a rectangular air duct system if there is requirement for bigger noise reduction. The casing is made of galvanized steel and inner casing is made of perforated sheet steel. Rock wool is used for sound insulation.

 SKS Schalldämpfer für rechteckige Luftführungskanäle werden an rechteckige VKS/VKSA Kanalventilatoren oder in die Systeme der rechteckigen Luftführungskanäle montiert. Die SKS Schalldämpfer dämpfen gut den Lärm, sie sind in das System der Luftführungskanäle leicht montierbar. Bei hohem Geräuschniveau werden in das System der rechteckigen Luftführungskanäle mehrere Schalldämpfer montiert. Das Gehäuse ist aus verzinktem Blech hergestellt. Die innere Trennwand ist aus perforierter verzinkter Blechplatte hergestellt. Für Schallsolation wird Steinwolle verwendet.

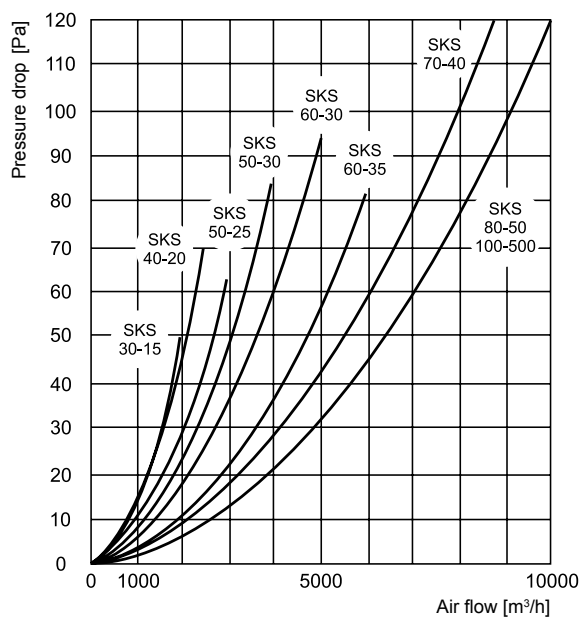
 Les silencieux pour les gaines rectangulaires SKS sont montés près des ventilateurs pour gaines rectangulaires VKS/VKSA ou dans les systèmes des conduits d'air rectangulaires. Les silencieux SKS absorbent bien le bruit, ils se montent facilement sur les conduits d'air. En cas de niveau de bruit élevé, plusieurs silencieux sont montés sur les conduits d'air rectangulaires. L'enveloppe est fabriquée en tôle galvanisée. La cloison interne est fabriquée à partir d'une plaque perforée de tôle galvanisée. On utilise de la laine minérale pour l'isolation sonore.

 Глушитель для прямоугольных каналов SKS устанавливается в прямоугольных каналах. Глушитель SKS хорошо подавляет шум, легко устанавливается в систему воздуховодов. При высоком уровне шума, в системы прямоугольных воздуховодов устанавливаются несколько глушителей. Корпус изготовлен из оцинкованной жести. Внутренняя стенка изготовлена из перфорированной листовой оцинкованной жести. Для звукоизоляции применяется каменная вата.

### Dimensions

Type	B, [mm]	H, [mm]	L, [mm]	Weight, [kg]
SKS 30-15	300	150	950	10,0
SKS 40-20	400	200	950	13,0
SKS 50-25	500	250	950	17,0
SKS 50-30	500	300	950	19,0
SKS 60-30	600	300	950	21,0
SKS 60-35	600	350	950	23,0
SKS 70-40	700	400	950	27,0
SKS 80-50	800	500	950	29,0
SKS 100-50	1000	500	950	32,0

**Pressure drop**



**Attenuation values in frequency bands [dB]**

Type	125 Hz	250 Hz	500 Hz	1 kHz	2 kHz	4 kHz	8 kHz
SKS 30-15	7	15	18	25	25	19	19
SKS 40-20	5	9	15	23	16	12	10
SKS 50-25	10	15	25	25	20	15	12
SKS 50-30	8	15	20	31	17	14	11
SKS 60-30	8	15	20	31	17	14	11
SKS 60-35	7	13	17	18	13	10	8
SKS 70-40	7	11	14	14	10	8	6
SKS 80-50	6	10	15	12	10	8	7
SKS 100-500	6	9	15	13	11	8	6